

CVA zorg

regio Zutphen

Annelies Breeveld en Tessa de Leeuw

Inhoud

- Patiëntenstroom
- Revalidatie bij Klimmendaal revalidatiespecialisten
- Indicatie
- Aandachtsgebieden
- CRU
- Polikliniek
- Rol van patiënt / disciplines
- Specialismes / scholing
- Neglect / hemianopsie

Patiëntenstroom

Acute fase

- SEH (via huisarts)
- Afdeling neurologie
- Revalidatiearts

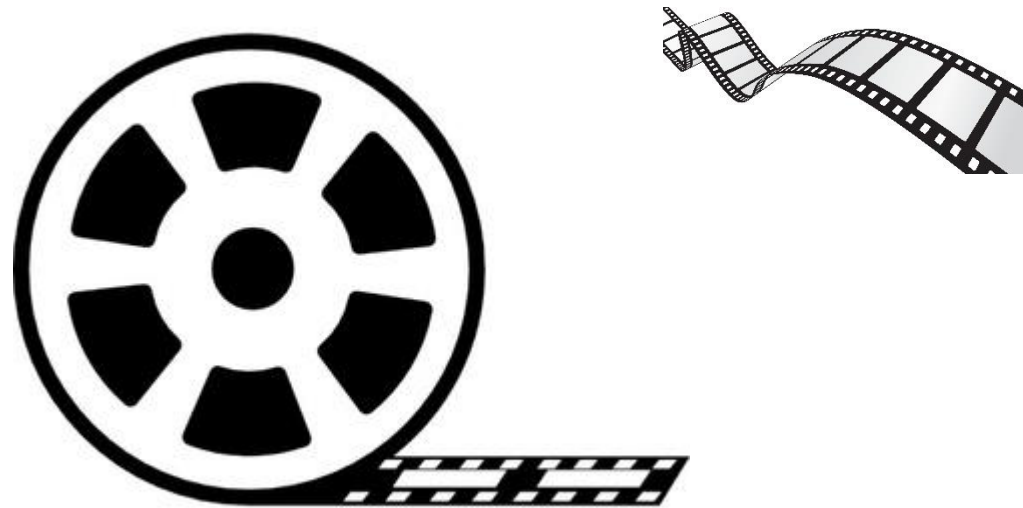
Sub-acute fase / revalidatie fase

- 1^e lijn therapie / klinische- / poliklinische revalidatie

Chronische fase

- Nazorg / poli-afspraak / huisarts

CVA zorg Klimmendaal



Revalidatie Klimmendaal revalidatiespecialisten

Klinisch: MSR en GRZ

- Revalidatiearts: W. vd Geer en PA A. Breeveld
- Specialist ouderengeneeskunde:
F. v Kuijvenhoven
Verpleegkundig specialist: R. Broekhaar
- Samenwerking Sutfene
- 19 bedden

Poliklinisch

- Revalidatiearts: W. vd Geer en R. Pol

Indicatie klinisch / poliklinisch

Indicatie voor vervolgtraject revalidatie wordt in het ziekenhuis gesteld door de revalidatiearts.

Daarbij wordt o.a. gekeken naar een aantal criteria o.a.

- Leer-en trainbaarheid
- Belastbaarheid
- ADL zelfstandigheid
- Mobiliteit
- Veiligheid handelen / cognitie
- Omgeving fysiek/sociaal

Aandachtsgebieden revalidatie

Op basis van de participatie ambitie en hulpvraag worden behandeldoelstellingen in relatie tot de RAP-domeinen geformuleerd.

Doelstellingen in het domein:

- Leren en toepassen van kennis
- Communicatie
- Bewegingsvaardigheden
- Zelfverzorging
- Relaties
- Dagbesteding

Klimmendaal CRU

Opname afdeling Bastion, 1e dag:

- Opnamegesprek door arts en verpleging
- Revalidatiearts/PA kennismaking
- Kennismaking en intake door FT
 - Beoordelen transfers en overdragen aan de zorg
 - Evt. inzet loophulpmiddel
- Kennismaking en intake door ET
 - Inzet rolstoel

Vervolg klinische revalidatie

- Therapieën
- Betrokkenheid / verantwoordelijkheid artsen
- Werkwijze verzorging/verpleging
 - Handen op de rug
- MDO's + terugkoppeling
- Meeloopdagen familie
- Weekendverlof
- Ontslag

Poliklinische revalidatie

1e week:

- Vooraf ontvangen planning
- Ontvangst door gastvrouw
- Kennismaking revalidatiearts
- Kennismaking en intake bij de betrokken disciplines

Betrokken disciplines

- Revalidatie arts
 - Physician assistant
 - Fysiotherapie
 - Bewegingsagogie
 - Psychomotorische therapie
 - Logopedie
 - Ergotherapie
 - Ontspanningstherapie
 - Maatschappelijk werk
 - Psycholoog
 - Psychodiagnostisch werker
 - Verzorging/ verpleging
- Ondersteunend:
- Gastvrouw
 - Receptioniste
 - Planning en medisch secretariaat

Rol patiënt

- Eigen regie
- Aangeven hulpvraag
- Bepalen doelen / evalueren
- Betrekken van omgeving
- Samenwerken

Fysiotherapie

- Afname klinimetrie: o.a. BBS,MI, TCT, BFM, 10MWT, 6MWT
- Transfers
- Mobiliteit
- Balans
- Conditie
- Fietstraining
- Deelname loopgroep / fitnessgroep
- Oogmotoriektraining

Ergotherapie

- ADL observatie/behandeling
- Training arm/-handfunctie
- Cognitie in kaart brengen
- Trainen handelen binnen activiteiten/ strategietraining
- Huisbezoek
- Voorzieningen advies/aanvraag
- Belasting / belastbaarheid

Logopedie

- Kauwen, slikken en voedingsconsistentie (bij een dysfagie)
- Communicatie (verbaal en non-verbaal) met betrekking tot:
 - stem, spraak (dysartrie), taal (afasie) en gehoor
- Door observatie, screening/onderzoek en testen
- Vervolg: behandeling (training), begeleiding (omgang) en voorlichting (uitleg en advisering)

Bewegingsagogie

- Sport en bewegen als doel:
 - o.a. toewerken naar hervatten van sport, sportoriëntatie, actieve leefstijl.
- Sport en bewegen als middel:
 - o.a. verbeteren van: balans, kracht, conditie, coördinatie, arm-/handfunctie, dynamisch bewegen, cognitieve functies, mentale en fysieke belastbaarheid)
- Rolstoeltraining

Sportvariant

Doelstelling SportVariant:

Het aanbieden van aangepaste sport-, spel- en bewegingsactiviteiten voor mensen (volwassenen en kinderen) met een lichamelijke beperking die geen revalidatieprogramma (meer) volgen en die (nog) niet het regulieren sportcircuit terecht kunnen.

- Aanbod: aangepaste sport -en beweegactiviteiten (zaal en zwembad), diverse locaties (Deventer, Zutphen, Apeldoorn), onder begeleiding, plezier in bewegen staat voorop.
- Begeleiding en ondersteuning bij de overstap naar een reguliere vereniging.
- Uitzetten deskundigheid naar verenigingen, organisaties en anderen

Sportloket

Sportloket is als een soort makelaar tussen de revalidatiesector en het sport- en beweegaanbod buiten de revalidatie instelling, om o.a. een impuls te geven aan een blijvende actieve leefstijl.

- Klinische revalidatie behandeling
- Poliklinische revalidatie behandeling
- Consultaire behandeling (Gelre ziekenhuis Zutphen)

Psychomotorische therapie

Thema's binnen de CVA revalidatie zijn o.a.:

- Coping, Grenshantering: Herkennen, hanteren en communiceren van grenzen a.d.h.v. lichaamssignalen. Leren doseren, energiemanager
- Vertrouwen in lichaam en bewegen, verminderen van bewegingsangst
- Inzicht in huidige (bewegings) mogelijkheden en grenzen (fysiek/mentaal)
- Zelfbeeld-/ lichaamsbeleving
- Emotieregulatie
- Plezier, ontspanning, uitlaatklep. Bijvoorbeeld t.b.v stemming

Psycholoog

- NPO / NPS
- Uitleg geven over emotionele en cognitieve gevolgen na CVA
- Onderzoek naar cognitieve functies
- Cognitieve beperkingen behandelen
- Leren omgaan met normale, maar vervelende gevoelens
- Verminderen van te heftige of niet passende vervelende gevoelens
- Leren om beter met problemen of moeilijke momenten om te gaan
- Verwijzen naar GGZ indien vervolgbehandeling nodig is

Maatschappelijk werk

Voorlichting over en of ondersteuning bij;

- Betrekken omgeving
- Verwerking en acceptatie
- Arbeid
- Uitkering
- Aanvragen voorzieningen / WMO

Adem- en ontspanningstherapie, methode van Dixhoorn

- Procesmatige benadering: instructies afgestemd op respons patiënt
- Proces van de patiënt is leidend, niet de interventie
- Proefbehandeling van 4x; ingang voor AOT? Doorgaan of stoppen.
- Overspanning => zelfregulatie
- klinimetrie: o.a. NVL en ATL lijst

Discipline overstijgend

- Schouder-/handspreekuur
- Loopgroep (loopenalyse)
- Behandeling van spasticiteit (zowel klinisch als poliklinisch)
- Technische spreekuren van instrumentmaker en schoenmaker
(ProReva en Pruis)

Specialismes/scholing

- Neurorevalidatie
- Cognitieve revalidatie
- Motivational interviewing
- ACT
- Medical taping
- Adem- en ontspanningstherapie, Methode van Dixhoorn
- Gebruik iPad

Neglect en hemianopsie

- In kaart brengen
- Aan werken bij de diverse disciplines: FT, BA, ET
- Samenwerkingspartners / doorverwijzen
- Neglect in revalidatie: vlog Nicole Voet



Samenwerking

- Ziekenhuis → revalidatie
 - Overdracht
- Revalidatie → eerstelijns
- Revalidatie → verpleeghuis of soort gelijk
 - Overdracht

